



**Fișă tehnică nr.10**  
**Ușă culisantă EurosanDOOR**

# 1. Informații despre producători:

S.C. SWING TRADE S.R.L.  
Sediul social: **Sovata, str. Principala, nr. 72, judetul Mures**  
C.U.I. **RO 9866443** Nr.Reg.Com.: **J 26/690/1997**  
Capital social: 460,200 lei

## DECLARAȚIA PRODUCĂTORULUI Nr. 104



Producătorul: **SC SWING TRADE SRL**  
Sovata, str. Principala, nr:72-74  
RO – 545500 , Jud. Mureș

Declară pe propria răspundere că produsele:  
UȘI CULISANTE **Eurosandoor®**

Pentru care această declarație face referire, sunt în deplină concordanță cu directivele UE și cu următoarele standarde :

**DIN EN 13241-1:2003+A1:2011**, privind fabricarea ușilor secționale  
**DIN EN 12604:2000, DIN EN 12605:2000**, privind securitatea exploataării  
ușilor secționale  
**DIN EN 12453:2000-11** privind securitatea exploataării ușilor secționale  
acționate electric  
**DIN EN 60204:1998-11** privind securitatea exploataării echipamentelor electrice

Declarația noastră este susținută de rezultatul testelor efectuate de către **SP Technical Research Institute of Sweden Certification** în baza raportului **0402—CPD—491646** din data de 26-10-2009. Rezultatul testului arată ca produsele mai sus menționate sunt în concordanță cu cerințele standardului armonizat EN 13241-1:2003.

Hegy Sandor  
Consiliul de administrație

A handwritten signature in blue ink, appearing to be 'Hegy Sandor'.



01-01-2026

S.C. SWING TRADE S.R.L.  
Sediul social: **Sovata, str. Principala, nr. 72, judetul Mures**  
C.U.I. **RO 9866443** Nr.Reg.Com.: **J 26/690/1997**  
Capital social: 460,200 lei

## DECLARAȚIE DE PERFORMANȚĂ Nr. 108

conform Regulamentului produselor pentru construcții UE 305/2011/UE



1. Ușă culisantă : **Eurosandoor®**  
2. Nr. Serie : Specificat pe fiecare produs în parte pe marcajul **CE**  
3. Destinația utilizării: Ușile culisante cu acționare manuală sau electrică se instalează pentru a permite accesul în diferite spații, atât al persoanelor cât și al vehiculelor. Utilizarea conform destinației constă în permiterea unui acces în condiții de siguranță pentru mărfuri și vehicule însoțite sau comandate de persoane, în domeniile private sau publice industriale.
- 4/5 Producător: **SWING TRADE SRL**  
**Sovata, str. Principala, nr 72-74, Jud Mureș**
6. Sistem pentru evaluarea constanței performanței: 3  
7. Standard armonizat: EN-13241-1  
8. Performanță declarată: **SP Technical Research Institute of Sweden Certification**  
9. Caracteristici esențiale:

Nr.	Caracteristici esențiale	Performanța	Specificații tehnice armonizată
1	Impermeabilitate	1	EN 13241-1
2	Rezistență împotriva presiunii vântului	3	EN 13241-1
3	Rezistența la căldură panou plin	0,8 W/(M²k)	EN 13241-1
4	Rezistența la căldură panou cu geam	0,9 W/(M²k)	EN 13241-1
5	Permeabilitatea la aer	3	EN 13241-1
6	Deschidere în condiții de siguranță	îndeplinită	EN 13241-1
7	Rezistență mecanică și stabilitate	îndeplinită	EN 13241-1
8	Forțe de acționare (uși cu acționare electrică)	Îndeplinită	EN 13241-1
9	Forțe pentru acționare manuală	îndeplinită	EN 13241-1

10. Performanța produsului conform numerelor 1 și 2 corespunde performanței explicate la numărul 9. Producătorul poartă în exclusivitate responsabilitatea pentru întocmirea acestei declarații de performanță, conform datelor de la punctul 4 și 5 .  
Semnată de producător și în numele acestuia de către :

Hegy Sandor  
Consiliul de administrație

01-01-2026





**Fișă tehnică nr.10  
Ușă culisantă Eurosandoor**

## CONFORMITATE

conformitate cu cerințele  
 și, str. Principala, nr. 72-74, Jud. Mures,  
 Comertului J 26-690- 1997  
 art. 5 din Hotararea Guvernului  
 care pot pune in pericol viata, sanatatea,  
 serviciile noastre nu pun in pericol  
 negativ asupra mediului si sunt in

SI

conformitate cu cerințele

normative pentru UȘI SECȚIONALE REZIDENȚIALE ȘI INDUSTRIALE

DOCUMENT	TITLU
OG 21/21-08-1992	Protectia Consumatorului
Legea 608/2001	Evaluarea conformitatii produselor
H.G. Nr. 622 / 21-04-200	Stabilirea conditiilor de introducere pe piata a produselor pentru constructii
OUG nr 200 /9-11-2000	Clasificarea , etichetarea,si ambalarea substantelor si preparatelor chimice
H.G. Nr 1022/2002	Regimul produselor si serviciilor care pot pune in pericol viata , sanatatea ,securitatea muncii si protectia mediului
SR EN ISO/CEI 17050/2005/1.2.	Evaluarea conformitatii. Declaratia de conformitate data de furnizor
Legea 449/12-11-2003	Vanzarea produselor si garantiile asociate acestora

01.01.2026

**SWING TRADE SRL**  
 Director General

Hegy Sandor

*Hegy Sandor*



# Fețele de metal sunt tratate împotriva coroziunii, panourile sunt producție elvețiană – Tecsedo

**tecsedo**

dedicated to precision

TECSEDO S.A.  
Via La Monda 15  
Z. I. Camp de Niscio  
6534 San Vittore (GR)  
SWITZERLAND

T. +41 9193520 60  
F. +41 9193520 70  
CHE-100.709.116  
www.tecsedo.com  
info@tecsedo.com

## TECSEDO® SAFE & BASE panels, thickness 40 mm LOAD TABLES according to EN 13241-1

WINDLOAD RESISTANCE	
Type	Value
Class 1	300 Pa
Class 2	450 Pa
Class 3	700 Pa
Class 4	1000 Pa
Class 5	> 1000 Pa

		SPAN (m)							
		Up to 3	3.5	4	4.5	5	5.5	6	6.5
POSITIVE	CLASS	5	5	3	3	2	1	1	1
NEGATIVE		5	4	2	2	1	1	-	-

**N.B.** Positive/Negative classes are with positive wind pressure applied to the outside/inside of the door.

Values concern panels with internal reinforcements.

In order to increase the class corresponding to its referring span, Bracing bars have to be fastened to all the panels.

**NOTE:** When panels are simply leaned on transversal bearings, for a load of 100kg/m<sup>2</sup> and deflection s 1/200 of the span, the corresponding span is 3m.

PLT/E 06/22

San Vittore, 07.06.2022

**tecsedo**  
TECSEDO SA  
Zona Industriale - Campo de Niscio  
CH-6534 S. Vittore

**DECLARATION**

**TO WHOM IT MAY CONCERN**

**SUBJECT: EN 13241-1 COMPOSITION OF TECSEDO®SANDWICH PANELS:**

We hereby declare that panels

**TECSEDO®BASE - TECSEDO®SAFE**

produced at San Vittore (Swiss) plant by TECSEDO S.A.,

are composed of the following raw materials:

- galvanized, polyester prepainted, steel or aluminium sheets
- internal longitudinal steel plates for hinge fixing
- polyurethane CFC HCFC & HFC-free foam
- lateral scotch tape and rubber gasket
- adhesive polythene films (to be removed)

Present declaration is required for the evaluation on dangerous substances according to EN 13241-1.

TPC/E 06/22  
San Vittore, 07.06.2022

**tecse**do  
TECSEDO SA  
Zona Industriale - Campo de Niscio  
CH-6534 S. Vittore

**DECLARATION**

**TO WHOM IT MAY CONCERN**

**SUBJECT: SOUND-PROOFING PROPERTIES OF TECSEDO®SANDWICH PANELS:**

We hereby declare that panels Types

**TECSEDO®BASE - TECSEDO®SAFE**

produced at San Vittore (Switzerland) plant by TECSEDO S.A.,

insulated with polyurethane foam 40 mm thick injected between two pre-painted galvanized steel sheets thick have a soundproof evaluation index (ISO 717 norm)

**$I_a = 25$  dB**

and

that values for **R (dB)** are the following:

<b>F (Hz) =</b>	<b>125</b>	<b>250</b>	<b>500</b>	<b>1000</b>	<b>2000</b>	<b>4000</b>
<b>R (dB) =</b>	<b>14</b>	<b>18</b>	<b>22</b>	<b>24</b>	<b>24</b>	<b>35</b>

SPP/E 06/22  
San Vittore, 07.06.2022





innovations for overhead doors

FF Certificate 440\_440S

## Certificate of a Conformity-Examination

**Approved testing Institution:** SP Technical Research Institute of Sweden Testing institution for building product:  
EN 13241-1 Industrial, commercial and garage doors and gates- Product standard-Part 1: Products without fire resistance or smoke control characteristics.  
Address:  
SP Sveriges Tekniska Forskningsinstitut  
SP Technical Research Institute of Sweden  
Bygg & Mekanik / Structural and Solid Mechanics  
Box 857, SE-501 15 Borås, Sweden

**Applicant/  
Holder of certificate:** FlexiForce Group B.V.  
Hanzeweg 25  
3771NG Barneveld - The Netherlands

**Manufacturer:** FlexiForce Group B.V.  
Hanzeweg 25  
3771NG Barneveld - The Netherlands

**Product:** Anti drop devices for doors.

**Type:** 440R, 440L  
440SR, 440SL

**Test Laboratory:** SP Technical Research Institute of Sweden  
Address: See above.

**Number of test report:** P900807-03

**Testing standards:** EN 12604 / EN 12605:2000  
Industrial, commercial and garage doors and gates-  
Mechanical aspects-Requirements/ Test methods.

**Result:** The anti drop system meets the requirements of the testing standards for the scope of application stated in the above mentioned test report.

**Reference:** This certificate remains valid as long as the anti drop device is manufactured like it was tested and the requirements of the standards for anti drop devices remains unchanged.

**Date of issue:** 20-05-2014



Zawiercie 25.08.2023

## THE DECLARATION OF PERFORMANCE

The last two digits of the year carry the CE - 19 mark  
..../P/2023

<b>Manufacturer:</b> SWING TRADE S.R.L. STR. PRINCIPALA Nr. 72, 545500 Sovata ROMANIA	<b>System supplier:</b> PASEDO Przemysław Wiślak ul. Obrońców Poczty Gdańskiej 95 42-400 Zawiercie, POLAND
---	--

Declare that the  
product:

<b>name:</b>	<b>Industrial sectional doors</b>	<b>Industrial and garage sectional doors.</b>
<b>type/ model:</b>	SL, SL LOW, HL, HL LOW, VL, VL LOW, SR, SR LOW, HLSR, HLSR LOW	
<b>size:</b>	width up to 7000mm height up to 6000mm	

The product meets the requirements of the following harmonized standards and norms:

- PN-EN 13241 + A2: 2016-10 Doors. Product standard, operational properties
- PN-EN 12444: 2002 Doors. Resistance to wind load. Test and calculation
- PN-EN 12605: 2002 Doors. Mechanical aspects. Test methods
- PN-EN 12445: 2002 Doors. Safety of using doors with a drive. Test methods
- PN-EN 12427: 2002 Doors. Air permeability. Test methods
- PN-EN 12489: 2002 Doors. Resistance to penetration of rainwater. Test methods
- PN-EN 12424: 2002 Doors. Resistance to wind load. Classification
- PN-EN 12604: 2002 Doors. Mechanical aspects. Requirements
- PN-EN 12453: 2002 Doors. Safety of using doors with a drive. Requirements
- PN-EN 12426: 2002 Doors. Air permeability. Classification
- PN-EN 12425: 2002 Doors. Resistance to penetration of rainwater. Classification

and meets the essential requirements of the following Directives:

- 89/106 / EEC Council Directive of 21 December 1988 on the approximation of laws, implementing and administrative provisions of the Member States relating to construction products
- 1999/5 / EC Directive of the European Parliament and of the Council of 9 March 1999 on radio equipment and telecommunications equipment and the mutual recognition of their conformity
- 2004/108 / EC Directive of the European Parliament and of the Council of December 15, 2004 on the approximation of the laws of the Member States relating to electromagnetic compatibility; and repealing Directive 89/336 / EEC
- 2006/42 / EC Directive of the European Parliament and of the Council of 17 May 2006. on machinery, changing Directive 95/16 / EC (recast)
- 2006/95 / EC Directive of the European Parliament and of the Council of December 12, 2006. on harmonization of the laws of the Member States relating to the electrical equipment provided for use within certain voltage limits.

A person authorized to issue a declaration, preparation and storage of technical documentation in the field of door assembly and confirmation of its compliance:



This declaration of conformity is the basis for marking the product with a mark **CE**

Test evaluation made by:

**Instytut Techniki Budowlanej**  
Europejska Jednostka Notyfikowana Nr 1488  
ZESPÓŁ LABORATORIÓW BADAWCZYCH  
akredytowany przez Polskie Centrum Akredytacji  
certyfikat akredytacji nr AB 023

Test report. LZE01-00991/15/Z00OWN

This declaration applies only to the device in the state in which it was placed on the market and does not include modifications added by the user and its subsequent actions, changing the specificity of the device.

Przemysław Wiślak

Valid till 31.12.2026

System supplier

# Piesele metalice sunt de producție italiană – Combi Arialdo



ISTITUTO PER LA TUTELA DEI PRODUTTORI ITALIANI

*Made in Italy 100% Certificate*

REGISTRAZIONE N° IT01.IT/420.050.V

SI ATTESTA CHE  
This is to certify that

## COMBI ARIALDO

E' UN MARCHIO CERTIFICATO AVENTE I REQUISITI DEL  
SISTEMA IT01 - 100% QUALITA' ORIGINALE ITALIANA  
acts according to system IT01 - 100% Original Italian Quality

QUESTA CERTIFICAZIONE E' INOLTRE VALIDA PER IL SEGUENTE CAMPO APPLICATIVO:  
This certificate is also valid for the following product or service range:

ACCESSORI METALLICI  
Metallic Accessories

DITTA PRODUTTRICE E DISTRIBUZIONE  
Manufacturer and distribution Company

COMBI ARIALDO SNC  
Via degli Artigiani 11 - 23811 Ballabio (LC)

SISTEMA IT01 - 100% QUALITA' ORIGINALE ITALIANA  
The certified Company:

QUESTI PRODOTTI SONO:  
These products are:

- A - FABBRICATI INTERAMENTE IN ITALIA  
Entirely Made in Italy
- B - REALIZZATI CON SEMILAVORATI ITALIANI  
Made with Italian components
- C - COSTRUITI CON MATERIALI NATURALI  
DI QUALITA' E DI PRIMA SCELTA  
Made with natural top quality materials

- D - REALIZZATI CON DISEGNI E PROGETTAZIONE  
ESCLUSIVI DELL'AZIENDA  
Made according to the Company's exclusive styles and designs
- E - COSTRUITI ADOTTANDO LE LAVORAZIONI  
ARTIGIANALI, TRADIZIONALI TIPICHE ITALIANE  
Made according to the typical Italian craftsmanship and tradition

Organismo Asseverante:  
Supporting unit:  
PROMINDUSTRIA SPA



Stamp / Trade Mark  
Timbro dell'Istituto

  
WALTER MARTINI  
President

  
NAZZARENO VITA  
Director

MILANO, 30/06/2012

LA VALIDITA' DEL PRESENTE CERTIFICATO MADE IN ITALY E' SUBORDINATA AL RIESAME COMPLETO DEL SISTEMA CON PERIODICITA' ANNUALE  
The validity of this Made in Italy Certificate is subjected to a periodical complete annual inspection



Nice S.p.A.  
Via Callaita, 1  
31046  
Oderzo (TV) Italy

Phone +39 0422.853838  
Fax +39 0422.853585  
info@niceforyou.com  
www.niceforyou.com

P.IVA IT 03099360269  
C.F. / Reg. Impr. TV02717060277  
R.E.A. TV220549  
Mecc. TV042127

## EU Declaration of Conformity (N. 713/SPIDO600) and declaration of incorporation of "partly completed machinery"

Rev: 1

Language: English

Manufacturer's Name: Nice S.p.A.  
Address: Via Callaita n°1, 31046 Oderzo (TV) Italy  
Authorized Person to constitute the technical documentation: Nice S.p.A.  
Address: Via Callaita n°1, 31046 Oderzo (TV) Italy  
Type of product: Gearmotor for doors automation  
Model/Type: SPIDO600  
Accessories: Refer to the catalog

The undersigned Roberto Griffa, in the role of Chief Executive Officer, declares under his sole responsibility that the product described above complies with the provisions laid down in the following directives:

- Directive 2014/53/EU (RED)
  - Health protection standards (art. 3(1)(a))  
EN 62479:2010
  - Electrical safety (art. 3(1)(a))  
EN62368-1:2014+A11:2017
  - Electromagnetic compatibility (art. 3(1)(b))  
EN 301 489-1 V2.1.1:2017, EN 301 489-3 V2.1.1:2017
  - Radio spectrum (art. 3(2))  
EN 300 220-1 V3.1.1:2017, EN 300 220-2 V3.2.1:2018
- Directive 2011/65/UE (RoHS II)

The product also complies with the following directives according to the requirements envisaged for "partly completed machinery" (Annex II, part 1, section B):

Directive 2006/42/EC of the EUROPEAN PARLIAMENT AND COUNCIL of 17 May 2006 related to machinery and amending the Directive 95/16/EC (recast).

- It is hereby stated that the relevant technical documentation has been compiled in accordance with annex VII B of Directive 2006/42/EC and that the following essential requirements have been fulfilled:  
1.1.1 1.1.2 1.1.3-1.2.1-1.2.6-1.5.1-1.5.2-1.5.5-1.5.6-1.5.7-1.5.8-1.5.10-1.5.11
- The manufacturer undertakes to transmit to the national authorities, in response to a reasoned request, the relevant information on the "partly completed machinery", while maintaining full rights to the related intellectual property.
- Should the "partly completed machinery" be put into service in a European country with an official language other than that used in this declaration, the importer is obliged to arrange for the relative translation to accompany this declaration..
- The "partly completed machinery" must not be used until the final machine in which it is incorporated is in turn declared as compliant, if applicable, with the provisions of directive 2006/42/EC.

The product also complies with the following standards:

EN 60335-1:2012 + A11:2014 + A13:2017 + A1:2019 + A2:2019 +A14:2019  
EN 60335-2-103:2015, EN 62233:2008  
EN 61000-6-2:2019, EN 61000-6-3:2007+A1:2011

Place and Date: Oderzo, 02/03/2021

Ing. Roberto Griffa  
(Chief Executive Officer)

## 2. Denumirea produsului și caracteristici

Ușa culisantă industrială:	Marca EurosanDOOR ®
Variante de șine de culisare:	Combi Arialdo: 920 M/G -șină superioară 920 P -șină inferioară
Greutatea maximă a ușii:	350 kg
Dimensiunea minimă a ușii cu 1 canat:	Lățime 1000 mm; Înălțime 1500 mm
Dimensiunea maximă a ușii cu 1 canat:	Lățime 3000 mm; Înălțime 5000 mm
Dimensiunea minimă a ușii cu 2 canate:	Lățime 1000 mm; Înălțime 1500 mm
Dimensiunea maximă a ușii cu 2 canate:	Lățime 6000 mm; Înălțime 5000 mm
Producător panouri:	Tecsedo – Elveția / Pasedo - Polonia
Feroneria Combi Arialdo:	-role de ghidare 750P, 752P, 752M, 752G -șine de culisare superioară 920M și G, -șină inferioară 920 P, -accesorii de feronerie zăvor 350, cutie zăvor, mâner 361, -opritor superior 382P
Material cadru:	oțel - țeavă rectangulară
Material înveliș:	panou sandwich (în general) tablă cutată (la cerere)
Sistem de deschidere:	utilizare manuală sau cu sistem de automatizare -la alegere
Sistem de siguranță:	ușa automatizată se poate dota cu fotocelule
Garanție	2 ani cu respectarea condițiilor de utilizare a produsului

### **3. INSTRUCȚIUNI DE UTILIZARE UȘĂ CULISANTĂ INDUSTRIALĂ**

#### **CU ACȚIONARE ELECTRICĂ**

**ATENȚIE! INSTRUCȚIUNI DE SIGURANȚĂ LEGATE DE UȘA CULISANTĂ INDUSTRIALĂ: folosirea sau întreținerea defectuoasă a acestei uși poate să cauzeze accidente grave !!!**

#### **Respectați instrucțiunile de mai jos:**

Îndepărtați-vă de ușa în mișcare. Ușa în mișcare este un obiect greu, și poate să cauzeze accidente grave!

Copiii să nu fie lăsați la comanda ușii!

Urmărirea mișcării ușii este importantă, când folosiți acționarea la distanță. La intrare pot fi prezenți adulți sau copii. Nu atingeți cu mâna panourile, șinele și piesele în timpul mișcării ușii.

#### **PRINCIPIUL DE FUNCȚIONARE:**

Șinele de ghidaj se găsesc în părțile superioare și inferioare ale ușii. Panourile ușii sunt o suprafață fixă care fac parte din cadrul, structura metalică a întregului ansamblu. Rolele de culisare cu care sunt dotate ușile permit manevrarea ușoară a acestora atât în varianta manuală cât și în varianta automatizată. Direcția de culisare poate să fie la alegere de la stânga spre dreapta sau de la dreapta spre stânga în cazul ușilor cu un canat, și în ambele sensuri în cazul ușilor culisante cu 2 canate .

#### **DESCHIDEREA ȘI ÎNCHIDEREA UȘII DEPINDE DE SISTEMUL DE ACȚIONARE CU CARE UȘA ESTE DOTATĂ!**

Posibilitatea de deschidere-închidere prin: **acționare la buton de la telecomandă**, de la **selector cu cheie**, de la **cartele magnetice**, sau cu ajutorul **selectorului digital cu cifre**.

Acest principiu constă în acționarea motoreductorului cu ajutorul cremalierelor care sunt prinse pe ușile culisante vor deschide-închide ușa .

Utilizarea se va face strict de la: transmițător(telecomandă) sau oricare din accesoriile existente în dotarea ușii pentru realizarea operației de deschidere-închidere.

Utilizarea ușii culisante industriale care prezintă în dotare motorul electric, cu posibilitatea de deschidere din telecomandă de la distanță, se va realiza cu **atenție mărită** asupra mișcării acesteia atât la deschidere cât și la închidere, ca nici o persoană, respectiv obiect/obstacol să nu fie în zona de culisare a ușii și RECOMANDĂM și achiziționarea fotocelulelor pentru protecție .

**Deschiderea ușii din interior, cu ajutorul transmițătorului (telecomenzii)** se realizează astfel:

se apasă timp de câteva secunde și ușa începe să se deschidă.

Pentru realizarea operației inverse de închidere a ușii, se apasă pe același buton timp de câteva secunde.

Pentru a opri ușa aflată în mișcare la un anumit nivel se apasă pe același buton timp de câteva secunde.

## **NU ACȚIONAȚI UȘA CU TELECOMANDA SAU LA BUTON FĂRĂ VIZUALIZAREA ACESTEIA! CINEVA SAU CEVA POATE FI ÎN DIRECȚIA DE DESCHIDERE A UȘII!**

În cazul în care ușa are în dotare fotocelule de protecție, orice impediment care intervine sub nivelul de acțiunii a senzorilor de protecție, nu va fi sesizat de sistem el continuând cursa, **de aceea e necesară supravegherea vizuală la închidere a ușilor culisante.**

**ÎN CAZ DE PANĂ DE CURENT:** Automatizarea cu care este prevăzută ușa culisantă, are în dotare posibilitatea de deblocare și de utilizare a ușii manual. Această operațiune se va realiza cu ajutorul cheilor speciale care sunt în setul motorului, deblocarea făcându-se de la corpul motorului, mai exact de la clapeta care e parte integrată din motor. În momentul în care este curent, clapeta se va închide și ușa se va folosi normal.

Deschiderea ușii automatizate din exterior, se realizează cu ajutorul acționării butonului de pe **transmitătorul (telecomenzii) din dotare**, astfel: se apasă timp de câteva secunde și ușa începe să se deschidă. Pentru realizarea operației inverse de închidere a ușii, se apasă pe același buton timp de câteva secunde!

**INSTRUCȚIUNI DE UTILIZARE UȘĂ CULISANTĂ INDUSTRIALĂ CU ACȚIONARE MANUALĂ :** Ușa se va folosi numai de la mânerule cu care este dotată și cu o forță controlată atât la deschidere cât și la închidere.

### **Măsuri de siguranță, protecție și întreținere la utilizarea ușii culisante:**

Urmăriți mișcarea ușii la închidere sau la deschidere, ca nimeni și nimic să nu fie în zona de culisare a ușii sau în apropierea ghidajelor. Nu așezați nimic în direcția de deschidere a ușilor. Deschiderea și închiderea ușii depinde de sistemul de acționare cu care ușa este dotată. Modificările de greutate pot să deregleze echilibrul ușii culisante

#### **ESTE INTERZISĂ:**

- sprijinirea de panoul sau de șinele usii,
- creșterea sau reducerea greutății panoului,
- folosirea ușii ca bloc de scripeți,
- urcarea pe componentele ușii .

Lucrările de **întreținere și verificările simple**, care **pot fi efectuate chiar și de Dvs.** Verificarea tuturor rolurilor de ghidare aflate în șinele de culisare a ușilor .

Reglați rolele, dacă este cazul.

Curățați șinele, iar în caz de nevoie verificați echilibrul ușii.

Luați legătura cu societatea de întreținere pentru orice probleme care apar la sistemul de automatizare înainte să efectuați orice operațiune. Vezi instrucțiunile de exploatare ale motorului.

Păstrați curat și fără obstacol locul de deschidere-închidere a ușii.

**Curățirea panourilor și a sticlei acrilice sau a plexidului ușii (în cazul în care există în dotare).**

**Suprafața exterioară.** Spălați ușor suprafața ușii cu apă și săpun neutru, de exemplu săpun de mașină. La urmă clătiți foarte bine panourile cu un furtun de gradină. Nu folosiți niciodată un spălător electric cu presiune! Evitați curățătorii abrazivi și detergenții puternici!

**Suprafața interioară.** Uleiul și lubrifiantul nu trebuie să fie îndepărtate de la elementele în mișcare. Elementele electrice nu trebuie să intre în contact cu umiditatea. Spațiile să nu fie în condiții de umiditate, deoarece ar putea cauza coroziune ușii.

**Curățirea sticlei acrilice sau plexid.** Sticla sau plexidul geamurilor pot fi curățate cu apă și săpun. Pentru îndepărtarea impurităților folosiți o cârpă moale. Curățarea uscată afectează acest tip de sticlă! Profilurile de aluminiu trebuie să fie curățate cu substanța specială acestuia.

**Automatizarea** nu necesită lubrifiere.

TOATE PROBLEMELE ȘI INFORMAȚIILE NETRATATE SUFICIENT ÎN INSTRUCȚIUNILE PREZENTE, POT FI CLARIFICATE CU FURNIZORUL. CU OCAZIA FOLOSIRII ACESTEI UȘI FIȚI CÂT SE POATE DE PRUDENT.

MONTAREA ȘI DEMONTAREA UȘII CULISANTE SĂ FIE ÎNCREDINȚATĂ UNUI PERSONAL CALIFICAT! DEMONTAREA ANUMITOR ELEMENTE POATE FI EXTREM DE PERICULOASĂ ! ACESTE OPERAȚIUNI SĂ FIE EFECTUATE ÎN CONFORMITATE CU PREVEDERILE LOCALE DE PROTECȚIE A MEDIULUI.

### **DEFECȚIUNI CARE NU REPREZINTĂ LUCRĂRI GARANȚIALE :**

1. NEFOLOSIREA CORESPUNZATOARE A UȘILOR CULISANTE PRIN DESCHIDEREA ȘI ÎNCHIDEREA FĂRĂ SUPRAVECHERE ȘI TRÂNTIRE CU FORȚĂ ATÂT LA DESCHIDERE CÂT ȘI LA ÎNCHIDERE.

2. LOVIREA PANOURILOR ȘI A ANSAMBLULUI DE UȘĂ CU UN AUTOTURISM , MOTOSTIVUITOR SAU ALTELE CARE POT PROVOCA DETERIORARI CARE NECESITĂ SCHIMBARI ALE PRODUSULUI.

3. ACOPERIREA SAU INTERPUNEREA A UNOR LUCRURI ÎN RAZA DE ACȚIUNE A FOTOCELULELOR (ZĂPADĂ, PRAF, PLASĂ)-**doar în cazul ușii care are în dotare sistem de deschidere automatizat!**

4. DESCĂRCAREA BATERIEI DE LA TELECOMANDĂ ( DACA NU MAI FUNCȚIONEAZA CLIENTUL VA SCHIMBA BATERIA ÎNDRUMAT DE NOI)-**doar în cazul ușii care are în dotare sistem de deschidere automatizat!**

5. FORȚAREA LA DESCHIDERE A UȘII FĂRĂ CA ȘI CLIENTUL SĂ SE ASIGURE CĂ NU ESTE BLOCATĂ PE INTERIOR SAU PE EXTERIOR , CEEA CE POATE DUCE LA SUPRAÎNCARCAREA BAZEI DE COMANDA A AUTOMATIZĂRII- **doar în cazul ușii care are în dotare sistem de deschidere automatizat!**

6. DEFECȚIUNI LA SISTEMELE DE AUTOMATIZARE CARE APAR DIN FLUX DE CURENT ELECTRIC SUPRAÎNCARCAT, TRĂZNET SAU ALTE FENOMENE ATÂT NATURALE CÂT ȘI SUB FORMA PRODUSELOR FURNIZATE- **doar în cazul ușii care are în dotare sistem de deschidere automatizat!**



**PENTRU TOATE ACESTE SITUAȚII DEPLASAREA ȘI REMEDIEREA LOR SE VA FACE CONTRA COST DE CĂTRE SWING TRADE CONFORM DEVIZULUI ÎNTOCMIT DUPĂ EFECTUAREA CONSTATĂRII.**

Furnizorul, partenerul de întreținere și de exploatare a ușii Dvs. este :

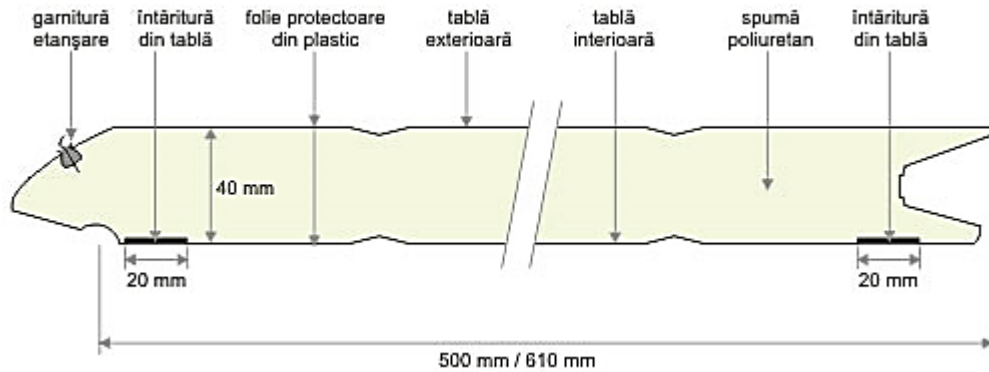
**S.C. SWING TRADE S.R.L.** - reprezentat prin brandul EurosanDOOR® :

**Sovata, Str. Principală, nr. 72-74, jud: Mureș**

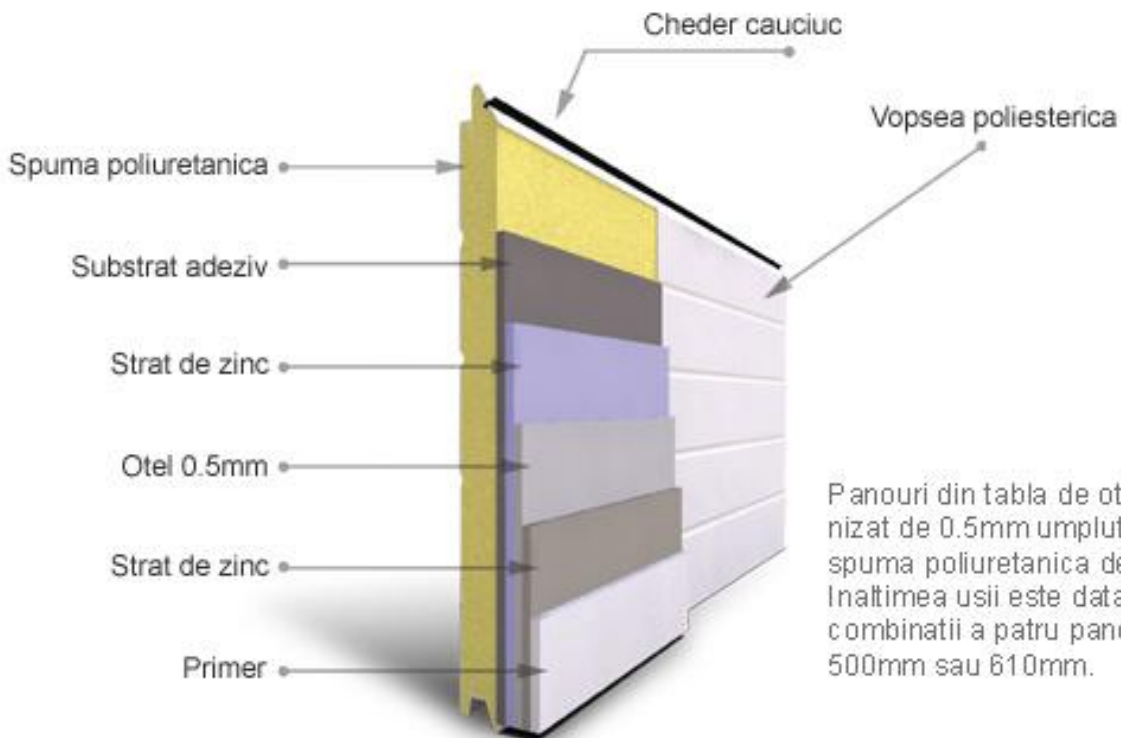
**Tel.:** 0265 570 320, **E-mail:** swingtrademarketing@yahoo.com

## 4. Caracteristici constructive, fizico-mecanice a produsului:

- panouri sandwich - oțel zincat cu pereți dubli, cu grosimea de 40mm, izolată cu spumă poliuretanică;



Fețele de metal sunt tratate împotriva coroziunii



Panouri din tablă de oțel galvanizat de 0.5mm umplute cu spuma poliuretanică de 40mm. Înălțimea ușii este dată de combinația a patru panouri de 500mm sau 610mm.

## Ușa batantă cu înveliș din **panouri sandwich**



model stukko – dungi înguste

- are grosimea de 40 mm, izolată cu spumă poliuretanică ;
- panouri de oțel zincat cu pereți dubli,

- fețele de metal sunt tratate împotriva coroziunii, panourile sunt producție elvețiană,

- rama și piesele sunt fabricate din oțel zincat foarte rezistent în timp.

model imitația lemnului  
– cu dungi late



model neted (negru) și woodgrain (alb)  
– cu dungi late



model sandgrain  
– fără dungi



Ușa batantă cu înveliș din **tablă cutată**,

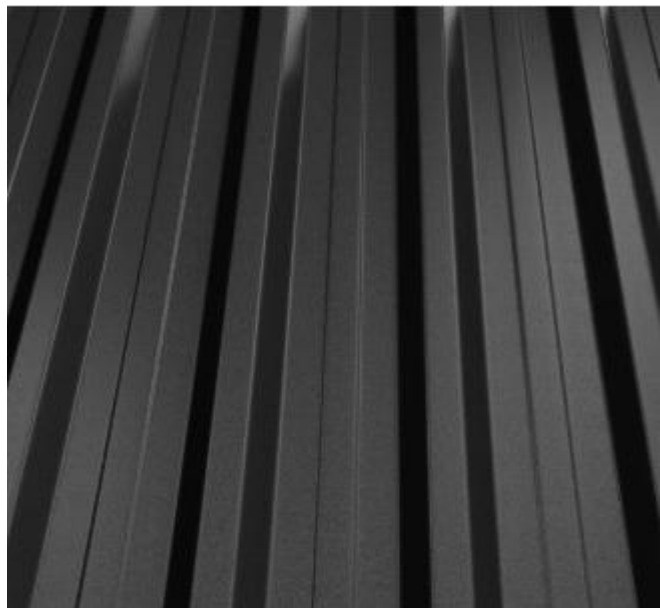
are grosime nominală între 0,4 – 1,0 mm, în funcție de cerințele construcției, iar lungimea standard a panourilor este cuprinsă între 0,500 m și 13,5 m.

-Executarea panourilor cu lungimi diferite de cele standard se va face după consultarea prealabilă a specialistului tehnic.

Învelișul tablă cutată este în 31 variante coloristice mate și lucioase.



Nuanțe mate



-Tocul este fabricat din țevă rectangulară și cadrul este învelit cu profil de aluminiu:



-Profil cu aripă H și Profil U:



-Balamale pentru ușa pietonală care vin încorporată în canatul ușii.



Această ușă nu se închide ermetic din cauza mecanismului de culisare. (culisează pe aceeași plan).

## Șină de culisare superioară



## Ghidaj superior cu 4 role



## Perie specială de 12 mm (opțională)



## Rolă de ghidaj inferioară



Perie cu adeziv sunt perii de calitate excelentă. Țin la distanță praful, aceștia au înălțimea de 12mm, și banda are lățimea de 6mm. Ideală pentru cazul ușilor de trecere glisante sau pliante. Rezistent la temperatură ridicată, lumină puternică, în special la razele UV, apă și alți factori atmosferici.

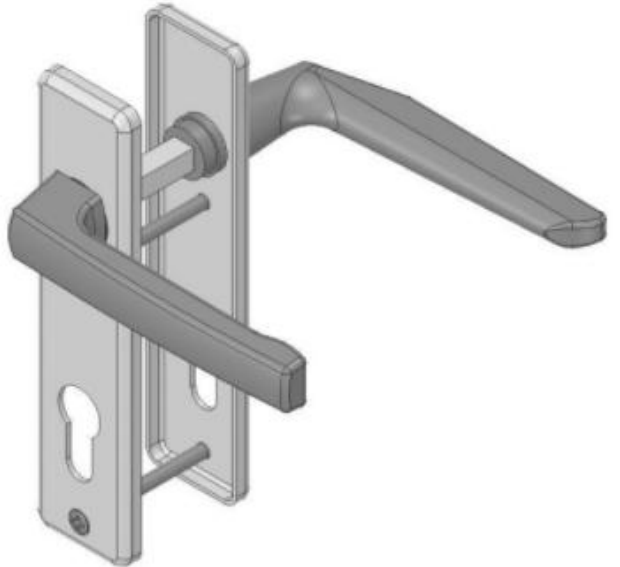
## Șină de ghidaj cu forma "V"



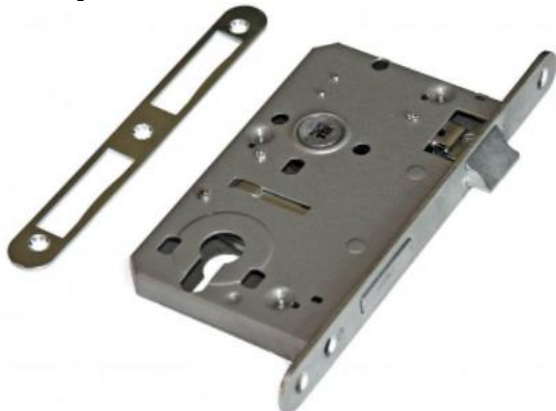
## -Închizătoare



## -Mânere



## -Zar și Cilindru



## 5. Accesorii opționale:

-Ușă pietonală încorporată în ușa batantă:



-Diferite geamuri:



-Grile de ventilație:



-Panouri vitrate:

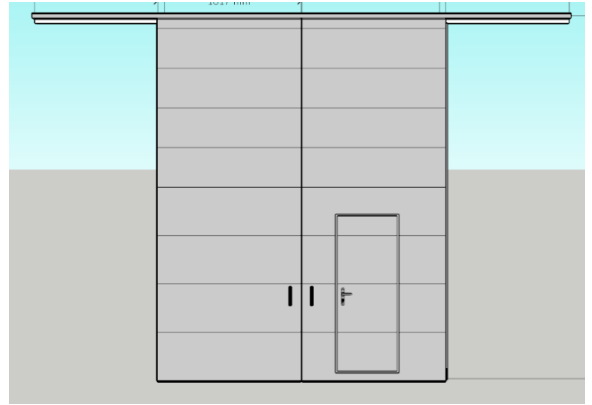


**Opțional** se poate pune niște chedere laterale, care vin montate pe aripa porții și se închide direct pe tocul vertical al ușii. Acest cheder etanșează ermetic 90%, pentru ca colțurile datorită mecanismului de culisare sunt imposibil de închise perfect. Partea superioară și inferioară a produsului poate să aibă perii speciale, care asigură etanșare ermetică de 90%. Datorită foilor, care se culisează pe aceeași plan, etanșul ermetic este realizat în 90%.

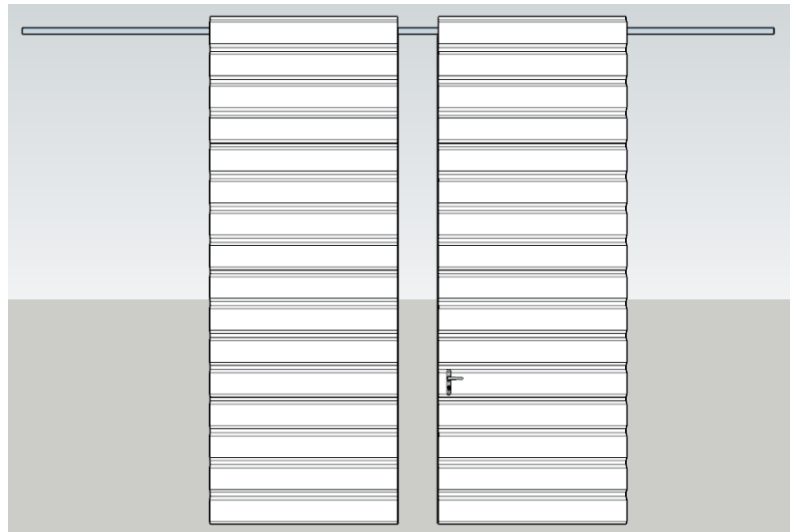
## 6. Desen tehnic produs:

Usa culisanta cu 2 canate,

- montat din exterior
- cu usa pietonala încorporată în canatul din dreapta, văzut din exterior
- închiderea cu zăvoare special
- mânere montate din exterior pentru acționare



-Ușă culisantă cu  
2 canate



-Ușă culisantă cu 1 canat

